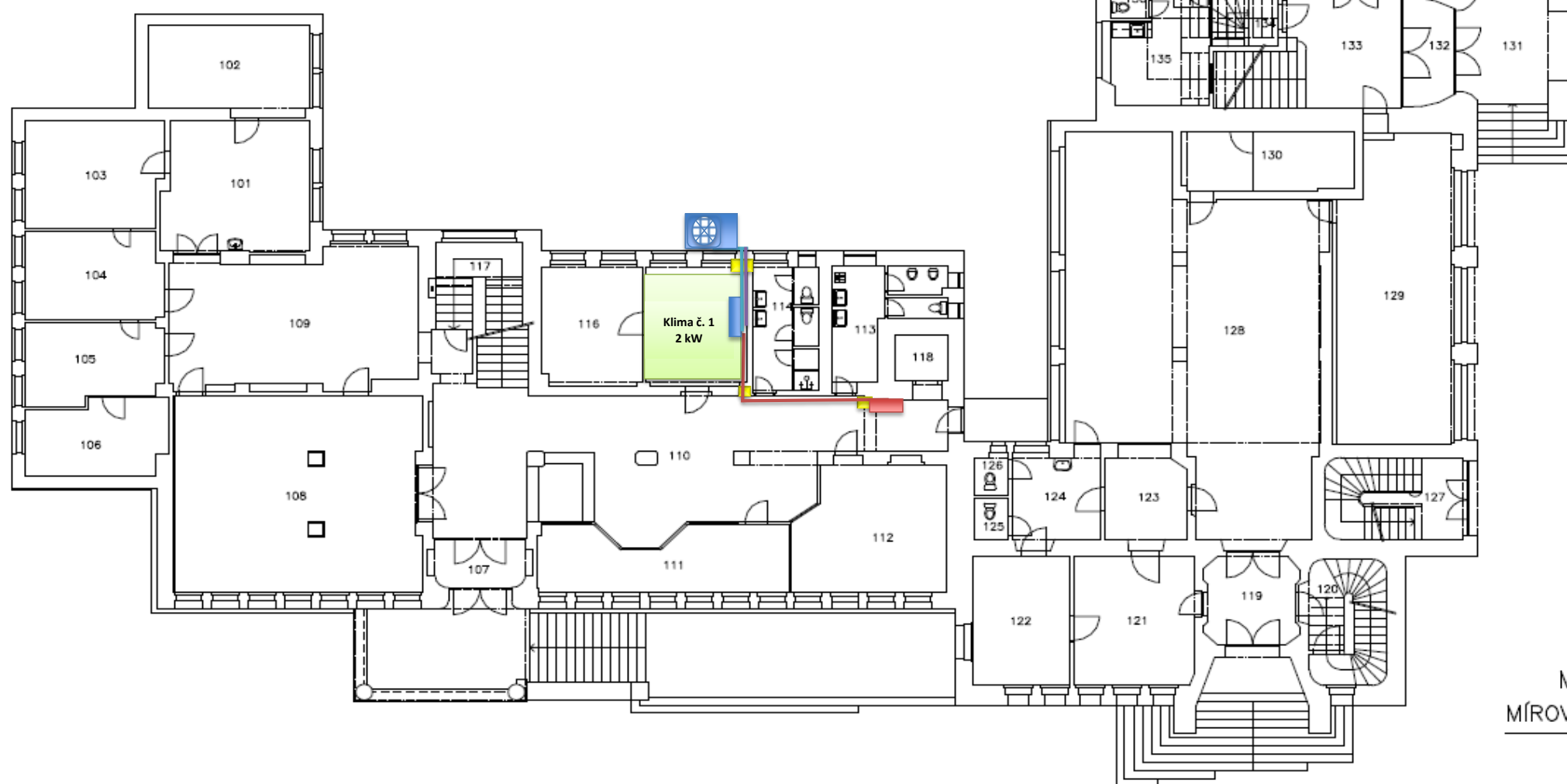


LEGENDA MÍSTNOSTÍ

| ČÍSLO | ÚČEL MÍSTNOSTI | PLOCHA [m ²] |
|-------|----------------|--------------------------|
| 101 | KANCELÁŘ | 25,46 |
| 102 | ARCHIV | 18,87 |
| 103 | KANCELÁŘ | 19,84 |
| 104 | KANCELÁŘ | 16,16 |
| 105 | KANCELÁŘ | 14,46 |
| 106 | KANCELÁŘ | 13,62 |
| 107 | ZÁDVEŘÍ | 6,19 |
| 108 | OBŘADNÍ SÍŇ | 64,16 |
| 109 | CHODBA | 47,13 |
| 110 | CHODBA | 82,0 |
| 111 | PODATELNA | 20,86 |
| 112 | COPY CENTRUM | 25,16 |
| 113 | WC MUŽI | 11,96 |
| 114 | WC ŽENY | 10,8 |
| 115 | KANCELÁŘ | 16,73 |
| 116 | KANCELÁŘ | 16,44 |
| 117 | SCHODIŠTĚ | 13,21 |
| 118 | VÝTAH | 3,24 |
| 119 | ZÁDVEŘÍ | 10,93 |

| ČÍSLO | ÚČEL MÍSTNOSTI | PLOCHA [m ²] |
|-------|-----------------|--------------------------|
| 120 | SCHODIŠTĚ | 12,36 |
| 121 | KANCELÁŘ | 21,2 |
| 122 | KANCELÁŘ | 16,94 |
| 123 | CHODBA | 10,31 |
| 124 | CHODBA | 11,15 |
| 125 | WC | 1,92 |
| 126 | WC | 1,88 |
| 127 | SCHODIŠTĚ | 15,54 |
| 128 | DĚTSKÁ KNIHOVNA | 110,27 |
| 129 | DĚTSKÁ KNIHOVNA | 47,86 |
| 130 | SKLAD KNIH | 14,04 |
| 131 | VSTUP | 15,6 |
| 132 | ZÁDVEŘÍ | 6,95 |
| 133 | CHODBA | 18,09 |
| 134 | SCHODIŠTĚ | 4,79 |
| 135 | KANCELÁŘ | 13,39 |
| 136 | WC | 1,2 |
| 137 | KNIHOVNA | 226,61 |










MAGISTRÁT MĚSTA DĚČÍN
MÍROVÉ NÁMĚSTÍ 1175/5, DĚČÍN IV
PŘÍZEMÍ

Popis montáže:

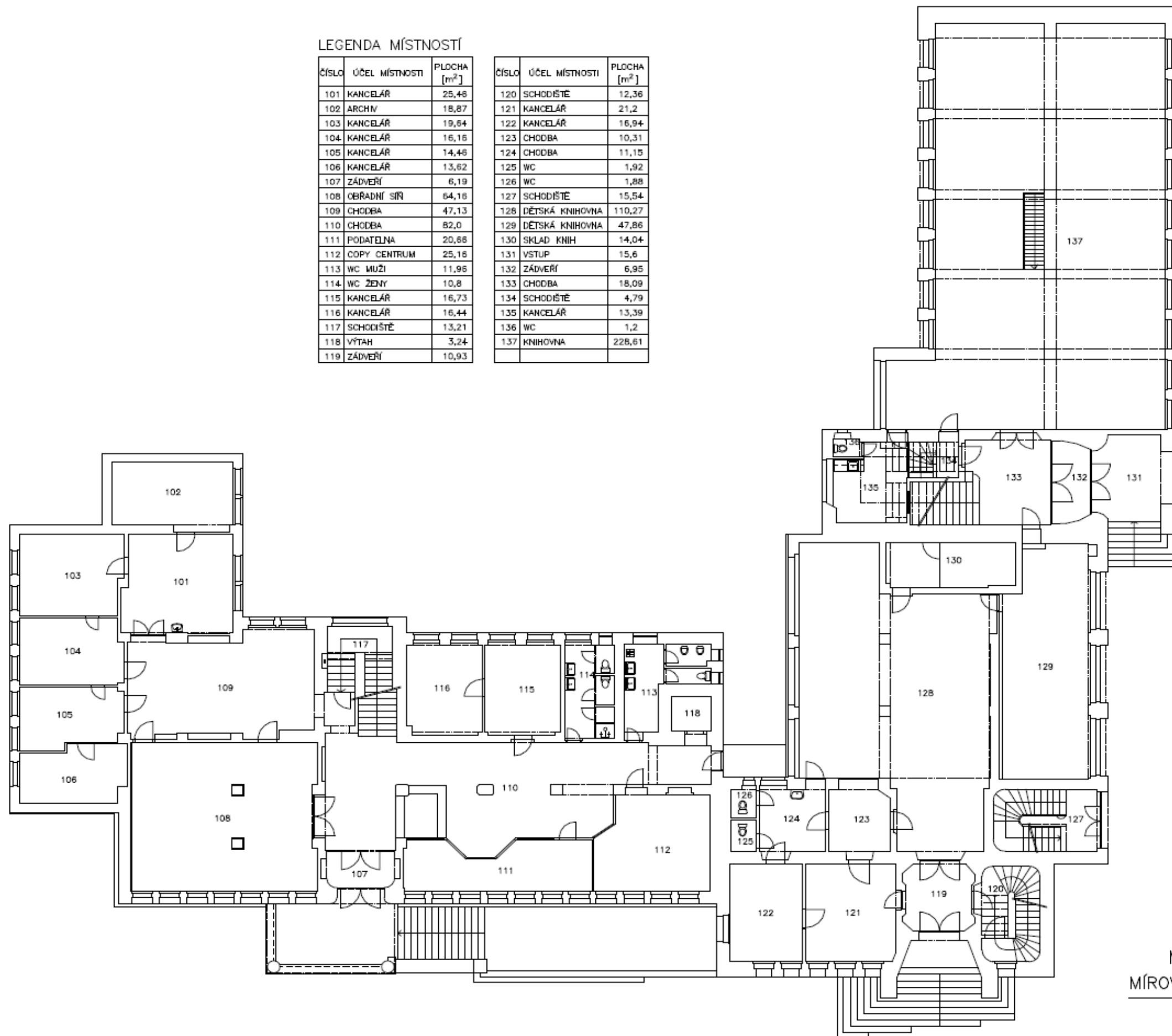
- 1) V kanceláři č. 115 bude nainstalováno nové klimatizační zařízení o chladícím výkonu 2,5 kW. Technologické vedení včetně komunikace bude vedeno v liště v místnosti, kde bude svedeno k zemi a průrazem obvodové zdi ven k venkovní jednotce, která bude umístěna na stěně pod oknem. Vnitřní jednotka bude umístěna na stěně v kanceláři. Odvod kondenzátu je řešen samospádem k venkovní jednotce. Venkovní jednotka bude umístěna na obvodové zdi tak, aby bylo možné provádět bez problému pravidelný servis.
- 2) Celý systém musí být fixně přepnut do režimu chlazení. Režim topení musí
- 3) El. přívod bude řešen z rozvaděče na schodišti

Legenda:

-  Vnější jednotka
-  Vnitřní jednotka 5kW s čerpadlem kondenzátu
-  Průraz zdiva
-  El. rozvaděč
-  El. přívod CYKY 3 x 2,5
-  Technologické vedení (izolované Cu, CYKY 5 x 1,5 + JYTY 2x 0,75 hadice kondenzátu, krycí lišta)
-  Odvod kondenzátu

LEGENDA MÍSTNOSTÍ

| ČÍSLO | ÚČEL MÍSTNOSTI | PLOCHA [m ²] | ČÍSLO | ÚČEL MÍSTNOSTI | PLOCHA [m ²] |
|-------|----------------|--------------------------|-------|-----------------|--------------------------|
| 101 | KANCELÁŘ | 25,46 | 120 | SCHODIŠTĚ | 12,36 |
| 102 | ARCHIV | 18,87 | 121 | KANCELÁŘ | 21,2 |
| 103 | KANCELÁŘ | 19,64 | 122 | KANCELÁŘ | 16,94 |
| 104 | KANCELÁŘ | 16,16 | 123 | CHODBA | 10,31 |
| 105 | KANCELÁŘ | 14,46 | 124 | CHODBA | 11,15 |
| 106 | KANCELÁŘ | 13,62 | 125 | WC | 1,92 |
| 107 | ZÁDVEŘÍ | 6,19 | 126 | WC | 1,88 |
| 108 | OBRADNÍ SÍŇ | 64,16 | 127 | SCHODIŠTĚ | 15,54 |
| 109 | CHODBA | 47,13 | 128 | DĚTSKÁ KNIHOVNA | 110,27 |
| 110 | CHODBA | 82,0 | 129 | DĚTSKÁ KNIHOVNA | 47,86 |
| 111 | PODATELNA | 20,66 | 130 | SKLAD KNIH | 14,04 |
| 112 | COPY CENTRUM | 25,16 | 131 | VSTUP | 15,6 |
| 113 | WC MUŽI | 11,96 | 132 | ZÁDVEŘÍ | 6,95 |
| 114 | WC ŽENY | 10,8 | 133 | CHODBA | 18,09 |
| 115 | KANCELÁŘ | 16,73 | 134 | SCHODIŠTĚ | 4,79 |
| 116 | KANCELÁŘ | 16,44 | 135 | KANCELÁŘ | 13,39 |
| 117 | SCHODIŠTĚ | 13,21 | 136 | WC | 1,2 |
| 118 | VÝTAH | 3,24 | 137 | KNIHOVNA | 228,61 |
| 119 | ZÁDVEŘÍ | 10,93 | | | |



MAGISTRÁT MĚSTA DĚČÍN
MÍROVÉ NÁMĚSTÍ 1175/5, DĚČÍN IV
PŘÍZEMÍ